

NGUYỄN THỊ LỆ



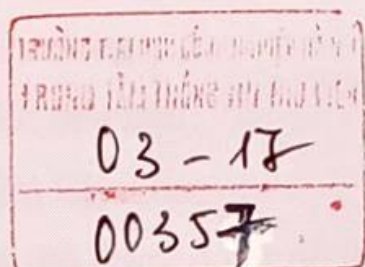
PHỤ LIỆU MAY



NHÀ XUẤT BẢN BÁCH KHOA HÀ NỘI

NGUYỄN THỊ LỆ

PHỤ LIỆU MÀY



NHÀ XUẤT BẢN BÁCH KHOA HÀ NỘI

LỜI NÓI ĐẦU

Phụ liệu may là các loại vật liệu phụ sử dụng cho sản phẩm may để tăng khả năng tạo dáng, giữ hình dạng, liên kết vải, các chi tiết và trang trí cũng như tạo điều kiện thuận tiện cho quá trình bảo quản, vận chuyển, bán hàng và sử dụng.

Các loại phụ liệu thường được sử dụng trên sản phẩm may như dụng, chi, khóa kéo, cúc cài, cúc bấm, khóa cài và chốt điều chỉnh, băng nhám dính,... Mỗi loại phụ liệu có đặc điểm cấu trúc, chức năng và phương pháp liên kết riêng. Các phụ liệu may cần được lựa chọn cho phù hợp với mục đích sử dụng và loại sản phẩm. Cần chú ý những tiêu chuẩn quan trọng và quy định liên quan khi lựa chọn và sử dụng phụ liệu trên sản phẩm may để đảm bảo lợi ích cho cả người sản xuất và tiêu dùng. Để thiết kế mỹ thuật, kỹ thuật và công nghệ sản xuất sản phẩm may, cần hiểu rõ mục đích, ý nghĩa và cách lựa chọn cũng như các yêu cầu liên kết, sử dụng loại phụ liệu cụ thể.

Xuất phát từ thực tế đó, tác giả biên soạn cuốn sách "*Phụ liệu may*". Kết cấu của sách gồm 3 chương:

Chương 1. Vật liệu dụng.

Chương 2. Vật liệu liên kết.

Chương 3. Các phụ liệu khác.

Cuốn sách này có thể được dùng để tham khảo, giảng dạy cho các cán bộ kỹ thuật, kỹ sư, sinh viên đại học, học viên cao học, nghiên cứu sinh và các nhà nghiên cứu trong ngành Công nghệ dệt may và Thiết kế thời trang.

Mặc dù tác giả đã có nhiều năm giảng dạy và nghiên cứu trong lĩnh vực này nhưng việc biên soạn một tài liệu chuyên sâu là rất khó khăn. Tác giả rất mong nhận được các ý kiến đóng góp của bạn đọc để sách được hoàn thiện hơn trong những lần tái bản sau. Mọi ý kiến đóng góp xin gửi về PGS. TS. Nguyễn Thị Lệ, Khoa Công nghệ may và Thiết kế thời trang, Trường Đại học Công nghiệp Hà Nội hoặc địa chỉ e-mail:

le.nguyenthi.hau@gmail.com

Tác giả

MỤC LỤC

	Trang
LỜI NÓI ĐẦU	3
Chương 1. VẬT LIỆU DỤNG	7
1.1. Khái niệm, yêu cầu đối với vật liệu dụng trong may mặc	7
1.1.1. Khái niệm	7
1.1.2. Yêu cầu đối với vật liệu dụng trong may mặc	8
1.2. Phân loại, lựa chọn và sử dụng vật liệu dụng	11
1.2.1. Phân loại vật liệu dụng	11
1.2.2. Lựa chọn và sử dụng vật liệu dụng	15
1.2.3. Liên kết vật liệu dụng lên vải	18
Chương 2. VẬT LIỆU LIÊN KẾT	20
2.1. Chi may	20
2.1.1. Khái niệm	20
2.1.2. Cấu tạo, phân loại, tính chất và ứng dụng của chi may	20
2.1.3. Yêu cầu đối với chi may	30
2.1.4. Chọn chi may	34
2.2. Khóa kéo	39
2.2.1. Khái niệm	39
2.2.2. Cấu tạo khóa kéo	41
2.2.3. Phân loại khóa kéo	45
2.2.4. Mã hóa khóa kéo	54
2.2.5. Chọn và sử dụng khóa kéo	56
2.2.6. Liên kết khóa kéo lên sản phẩm may	60

2.3. Cúc	62
2.3.1. Cúc cài.....	62
2.3.2. Cúc bấm	75
2.4. Các phụ liệu liên kết khác.....	85
2.4.1. Băng nhám dính	85
2.4.2. Dây rút, dây buộc và thắt lưng	90
2.4.3. Móc cài mảnh.....	93
2.4.4. Móc cài phẳng.....	97
2.4.5. Khóa cài và chốt điều chỉnh	100
 Chương 3. CÁC PHỤ LIỆU KHÁC	 104
3.1. Phụ liệu trang trí	104
3.2. Các loại nhãn trên sản phẩm may.....	105
3.2.1. Khái niệm	106
3.2.2. Phân loại nhãn trên sản phẩm may.....	107
3.2.3. Nhãn hướng dẫn chăm sóc sản phẩm may	120
3.3. Các loại phụ liệu đóng gói, đóng thùng sản phẩm may	150
3.3.1. Khái niệm	150
3.3.2. Phân loại.....	150
 TÀI LIỆU THAM KHẢO	 154

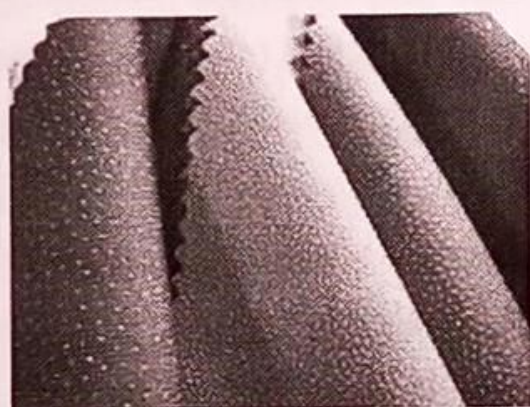
Chương 1

VẬT LIỆU DỤNG

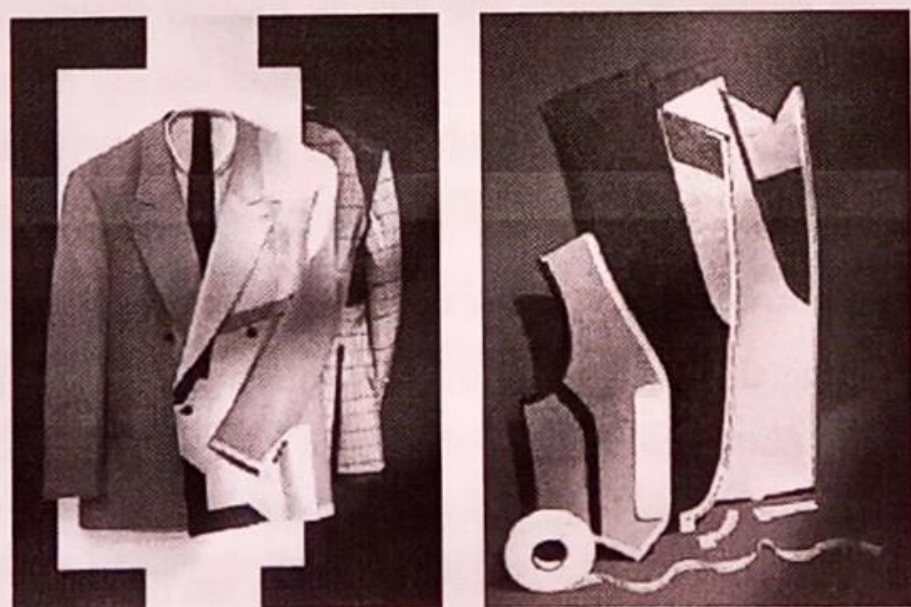
1.1. Khái niệm, yêu cầu đối với vật liệu dụng trong may mặc

1.1.1. Khái niệm

Vật liệu dụng (*interlining*) là chế phẩm dệt dạng tấm được sử dụng giữa hai lớp vải để tăng khả năng tạo hình dáng và duy trì hình dáng mong muốn cho sản phẩm may. Ngoài ra, vật liệu dụng còn giúp sản phẩm may tăng độ dày, độ bền chắc và độ giữ nhiệt.



Hình 1.1. Dụng dính



Hình 1.2. Dụng dính hỗ trợ tạo dáng cho sản phẩm may